

antalis ^{EM}



SOLUCIONES INDUSTRIALES

JET2 NEO INYECCIÓN DE TINTA

Impresora de inyección de tinta continua de gama media, ideal para aplicaciones estándar de marcaje y codificación. Imprime con bajo consumo y máxima fiabilidad.



- + Impresora de inyección de tinta continua de gama media.
- + Imprime hasta 3 líneas (fechas, lotes, etc.).
- + Tecnología Sealtronic: minimiza inactividad, evita limpiezas.
- + Fiabilidad alemana con bajo consumo de energía y disolventes.

JET3 UP INYECCIÓN DE TINTA

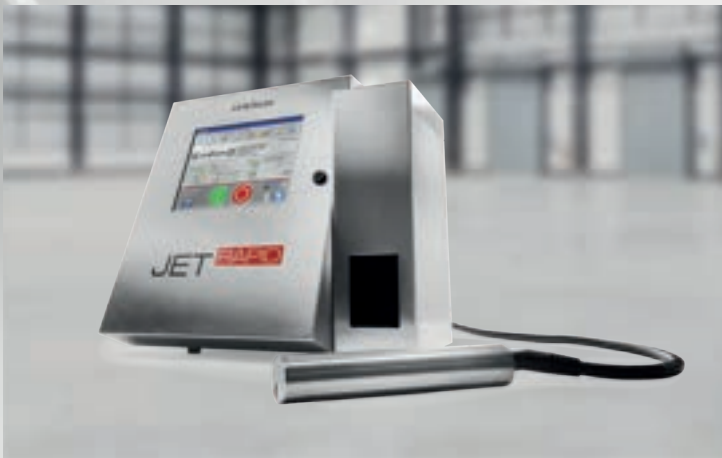
Impresora para entornos de producción complejos, capaz de imprimir con múltiples funciones y opciones flexibles.



- + Diseñada para entornos de producción complejos.
- + Imprime hasta 5 líneas, velocidad hasta 403 m/min.
- + Tecnología Sealtronic: sin limpieza ni enjuague.
- + Fiabilidad alemana, ideal para aplicaciones exigentes.
- + Posibilidad de boquilla 40u (micropunto).

JET RAPID INYECCIÓN DE TINTA

Impresora de alta velocidad para grandes volúmenes, sin comprometer la calidad.



- + Especializada en alta velocidad y grandes volúmenes.
- + Imprime hasta 800 m/min en múltiples materiales.
- + Incrementa eficiencia de producción hasta 30%.
- + Alta productividad con códigos legibles y fiables.

IQ JET INYECCIÓN DE TINTA

Primera impresora CIJ inteligente Plug & Print, cuenta con un diseño innovador que redefine la fiabilidad y autonomía en el marcaje.



- + Primer sistema CIJ inteligente Plug & Print.
- + 5 años sin mantenimiento.
- + Redefine estándares de fiabilidad y autonomía.
- + Innovación alemana con diseño único y disruptivo.

TI-12 THERMAL INKJET SOLUCIONES DE CODIFICADO

Impresora TIJ con sistema Robocap™ que automatiza el mantenimiento del cartucho, evitando obstrucciones y desperdicio de tinta. Con tintas POLYtj™ logra adhesión superior, secado instantáneo y excelente calidad en múltiples superficies.

- + Tecnología Robocap™: evita obstrucciones y purgas.
- + Tintas POLYtj™: 200% más adhesión, secado inmediato.
- + Calidad CIJ con costos y mantenimiento de TIJ.
- + Compatible con software propio y de terceros.
- + Industry 4.0 e integración con SLIMLINE™: reduce hasta 50% en costos de equipos y controladores.



GRAPHICJET X72 SOLUCIONES DE CODIFICADO

Impresora piezoeléctrica X-Series con sistema FREEFLOW™, inmune a condiciones extremas y sin piezas móviles, lo que asegura larga vida útil y bajos costos de mantenimiento.



- + Sistema FREEFLOW™: evita fugas y fallos por temperatura.
- + Diseño sin bombas ni válvulas: menos desgaste y costos.
- + Cabezal con vida útil hasta 6 veces mayor.
- + Codificación precisa y sin mantenimiento.
- + Compatible con cualquier software o ERP.
- + Industry 4.0 ready, máxima flexibilidad de integración.

GRAPHICJET X18 SOLUCIONES DE CODIFICADO

Impresora Hi-Res de la serie X-Series para impresión de hasta 18 mm de altura, con sistema de tinta capilar y sin piezas móviles para máxima fiabilidad y bajo mantenimiento.



- + Impresión Hi-Res hasta 18 mm de altura.
- + Sistema de tinta capilar sin piezas móviles.
- + Sistema operativo Windows y red integrada.
- + Imprime datos variables desde múltiples bases ERP.
- + Generación de códigos únicos 2D a alta velocidad.
- + Pantalla táctil a color de 8" con soporte Unicode.

LÁSER UV SOLUCIONES DE CODIFICADO

Trabajan con longitudes de onda cortas (355 nm), lo que permite un marcado en frío, de alta precisión y sin dañar el material.



- + Disponibilidad en TTO.
- + Velocidades de hasta 1200 m/s.
- + Marca a través de capas de película de embalaje.
- + Codificación precisa y sin estrés térmico.
- + Alta calidad en materiales sensibles.
- + Ideal para códigos QR, códigos de barras y diseños complejos.

LÁSER CO2 SOLUCIONES DE CODIFICADO

Utilizan longitudes de onda más largas (9,3 – 10,6 μm), lo que los hace perfectos para marcar materiales orgánicos



- + Longitudes de onda: 10,2 μm , 10,6 μm y 9,3 μm .
- + Fuente láser de metal sellada: rendimiento estable y duradero.
- + Ideal para logotipos, códigos de barras y números de serie.
- + Amplia compatibilidad con materiales (plástico, madera, cuero, metal).
- + Larga vida útil y alta durabilidad.

LÁSER DE FIBRA SOLUCIONES DE CODIFICADO

Ofrecen marcado rápido, eficiente y profundo en metales y plásticos duros. Son la solución ideal para líneas de producción de alta velocidad y aplicaciones industriales robustas.



- + Marcado rápido, eficiente y versátil.
- + Adecuada para logotipos, códigos de barras y números de serie.
- + Marcado en vuelo: operación continua sin detener la línea.
- + Ideal para líneas de producción de alta velocidad.

Savema

32*50 I TECNOLOGÍA TTO

Impresora compacta y versátil, ideal para imprimir texto, datos variables y gráficos en aplicaciones de la industria alimentaria, farmacéutica, cosmética y automotriz.



- + Impresión de texto fijo/variable, gráficos y códigos (1D/2D, Datamatrix).
- + Incluye fechas de caducidad, lotes, precios y más.
- + Fácil integración en FFS verticales/horizontales, etiquetadoras, termoformadoras y sobreenvolvedoras.

32*70 I TECNOLOGÍA TTO

Impresora que ofrece mayor área de impresión, manteniendo la eficiencia y rentabilidad en múltiples procesos industriales.



- + Integración sencilla en sistemas FFS, etiquetadoras, termoformadoras y sobreenvolvedoras.
- + Aplicaciones ideales en sectores alimentario, farmacéutico, cosmético y automotriz.

53*70 I TECNOLOGÍA TTO

Impresora de mayor capacidad de impresión, diseñada para cubrir necesidades avanzadas de codificación en diversos entornos productivos.



- + Incluye fechas de caducidad, lotes, precios y códigos de origen.
- + Versatilidad y potencia para aplicaciones intermitentes en múltiples industrias.

DETECCIÓN DE METALES
SOLUCIONES DE INSPECCIÓN

Los detectores de la serie Vistus cuentan con un amplio espectro de frecuencias para ofrecer un rendimiento de detección y una fiabilidad máxima.



- + Detección fiable de cuerpos metálicos extraños.
- + Diseño robusto, en acero inoxidable.
- + Grado de protección IP 65 (opcional IP 69k).
- + Velocidad máxima de 20 m/s.
- + Temperatura del producto en -30°C a +55°C y del ambiente en -10°C a +55°C.



#SolucionesAntalis



CHEQUEADORES DINÁMICOS
INSPECCIÓN PARA DIFERENTES PESOS

Cada sistema de pesaje de Minebea Intec cuenta con una construcción mecánica robusta que asegura una precisión de pesaje, incluso en altas velocidades.



#SolucionesAntalis

- + Aprendizaje automático.
- + Integración para montaje directo en línea.
- + Protección contra polvo y agua IP54, IP65 (opcional).
- + Capacidad de hasta 60 kg.
- + Rendimiento de hasta 600 unidades por minuto.



RAYOS X
INSPECCIÓN VERTICAL / HORIZONTAL

Minebea Intec ofrece el mejor sistemas de Rayos X para identificar productos contaminados con cuerpos extraños de manera fiable, llevando a cabo simultáneamente controles de calidad en la línea.

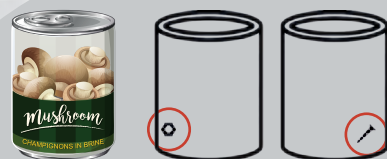


- + Interfaz intuitiva.
- + Limpieza rápida y fácil.
- + Detecta y elimina con eficiencia cuerpos extraños.
- + Inspección multilateral para evitar zonas no visibles.
- + Preciso sistema de rechazo (alta sensibilidad de detección).



SCAN ME

#SolucionesAntalis



EVITA ÁNGULOS MUERTOS



DETECCIÓN DE CUERPOS GRANDES Y FINOS

BALANZAS MIDRICS Y COMBICS
ROBUSTEZ, PRECISIÓN Y VERSATILIDAD
EN PESAJE

Descubre la excelencia en pesaje con las balanzas de mesa y suelo. Diseñadas para ser fáciles de limpiar gracias a su alta protección IP. Garantizando una solución de pesaje confiable y versátil.

- + Material en acero inoxidable 304 y 316.
- + Rango de carga de 3 kg a 3 toneladas.
- + Clase de protección IP65, IP67, IP68, IP69K.
- + Legibilidad desde 0.05 g.
- + Plataformas en diversos tamaños.
- + Soluciones para zonas EX.
- + Interfaces: Ethernet TCP/IP, RS 485/232, y más.



SISTEMA DE ETIQUETADO PARA CLAMSHELL SOLUCIONES DE ETIQUETADO PARA CLAMSHELL VACÍO Y LLENO

Ketan cuenta con el sistema de etiquetado para clamshell vacío y lleno (especialmente recomendado para frutas o verduras), es ideal para colocar las etiquetas a gran velocidad y con una excelente precisión.



- + Cabezales de etiquetado para tapa y base.
- + Etiquetado de clamshell en altas velocidades.
- + Modo Non Stop, sistema de 2 hasta 4 cabezales de etiquetado.
- + Sensores para etiquetas de papel cuché, polipropileno, blanco y transparente.



#SolucionesAntalis

SISTEMAS DE ETIQUETADO ETIQUETADO PARA DIVERSOS PRODUCTOS

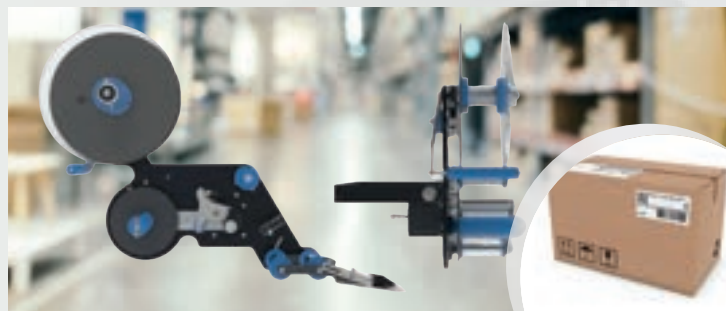
Ketan diseña y construye sistemas de etiquetado para una amplia gama de aplicaciones (para productos cilíndricos, para frente y dorso, etiquetado superior y productos cilíndricos inestables).



- + Teclado numérico con display de LCD.
- + Interfaz intuitiva.
- + Limpieza rápida y fácil.
- + Inspección multilateral para evitar zonas no visibles.
- + Preciso sistema de rechazo (alta sensibilidad de detección).

CABEZALES DE ETIQUETADO SOLUCIONES PARA MONTAJE EN LÍNEA

Ketan cuenta con la mejor solución para que puedas integrar en tu línea de producción, los cabezales de etiquetado brindan una mayor rapidez y eficiencia para etiquetar diversos productos.



- + Memoria interna, guarda hasta 50 formatos de etiquetas.
- + Se adapta e integra fácilmente a impresoras externas.
- + Motor de rebobinado independiente.
- + Velocidad de 30 y 70 m/min.
- + Ancho de etiquetas de hasta 115 mm y 170 mm.

ENVOLVEDORA DE PALLETS SOLUCIONES DE AUTOMATIZACIÓN PARA EMBALAJE

Lantech ha desarrollado un sistema giratorio para envolver pallets con mayor precisión. Cuenta con envolvedoras de plataforma giratoria o con brazo giratorio.



- + Mantenimiento sencillo.
- + Cambio del film rápido y sencillo.
- + Parada automática ante ruptura del film.
- + Sensor automático para alturas variables.
- + Para todo tipo de cargas, incluso las inestables, ligeras y pesadas.



SCAN ME

#SolucionesAntalis

ARMADORA DE CAJAS AUTOMATIZACIÓN DE FORMADO DE CAJAS

Lantech utiliza un sistema de Control Total, produciendo esquinas perfectas en ángulo de 90° (sin ningún atasco). Gracias a este sistema minimiza el tiempo de inactividad.



- + Velocidad de hasta 25 cajas por minuto
- + Se adapta con facilidad a la dimensión de la caja
- + Sellado de caja mediante hot melt o cinta adhesiva
- + Eficiente control del pegamento administrado a cada caja
- + La altura de la salida de las cajas llega hasta 850 mm.

STRETCH FILM SOLUCIONES DE EMBALAJE

ANTALIS provee stretch film de uso manual y automático (ideal para las envolvedoras de pallets LANTECH), el cual es indispensable para asegurar la carga en un pallet sin realizar mucho esfuerzo.



- + Mayor retención de carga que los films tradicionales.
- + 100% reciclable.
- + Menos esfuerzo al aplicar, pre-estirado.
- + Formato de aplicación manual y automático.
- + Disponible en varios colores y transparente.

SELLADO CONTINUO

SOLUCIONES DE AUTOMATIZACIÓN PARA BOLSAS

Los selladores de banda continua Emplex ofrecen un alto rendimiento para bolsas de cualquier tamaño, permite ajustar la temperatura y la velocidad de las barras de sellado.



- + Temperatura de sellado de hasta 200°C.
- + Espesor de bolsas de hasta 300 micras.
- + Velocidad de sellado de hasta 25 m/min.
- + Configuración para cargas automáticas, semiautomáticas y manual.



#SolucionesAntalis



SELLADO CON VACÍO Y GAS

SOLUCIONES DE AUTOMATIZACIÓN PARA BOLSAS

La serie Emplex utiliza el sellado continuo con inyección de gas y generación de vacío para el sellado en alta velocidad en aplicaciones alimenticias, médicas, farmacéuticas y electrónicas que requieren una frescura y mayor duración.

- + Prolonga la vida útil del producto.
- + Espesor de la bolsa de hasta 300 micras.
- + Configuración eficaz para carga automática, semiautomática y manual.
- + Sellado hermético a una velocidad de hasta 25 metros por minuto.
- + Con la inyección de gas elimina hasta 99% de oxígeno y obtienes un paquete de baja humedad.



LECTORES DE CÓDIGO SOLUCIONES DE INSPECCIÓN PARA CÓDIGOS 1D Y 2D

La serie DATAMAN brinda la mejor tecnología para leer y rastrear códigos 1D (Código de barra) y 2D (Código QR). Además de contar con diversos tipos de lectores: fijos, portátiles y móviles.



SCAN ME

#SolucionesAntalis

- + Hasta 150 escaneos/segundo.
- + Detección de errores en el proceso de impresión/aplicación.
- + Leen códigos omnidireccionales, a distancias variables y varios códigos a la vez.
- + Tasa de lectura del 99.9% (incluso con rasguños, superficies curvas, fondos con ruido, iluminación irregular, etc).



ANTIDESLIZANTE PARA PALLETS SOLUCIONES DE EMBALAJE

El antideslizante para pallets es una solución ecoamigable que mantiene la carga fija y segura durante el transporte, optimizando la protección de la mercadería sin necesidad de plásticos adicionales.



SCAN ME

#SolucionesAntalis

- + Mantiene la carga estable y reduce el riesgo de desplazamientos o caídas.
- + Disminuye la necesidad de stretch film, aportando a la sostenibilidad del planeta.
- + Aumenta la velocidad de paletizado y despaletizado mejorando rentabilidad.
- + La solución utilizada es base acuosa, por lo tanto amigable con el medio ambiente.

ULTRASONIDO AEROTRANSPORTADO SOLUCIONES DE INSPECCIÓN

Inspecciona la calidad de sellos, propagando las ondas de ultrasonido a través del sello del paquete y detecta las fugas con la variación de la intensidad de la señal.



▶ SCAN ME

#SolucionesAntalis

- + Tecnología no invasiva y no destructiva, no requiere preparación de muestras.
- + Detección de un sellado sin fugas en un 100%.
- + Garantiza la calidad y uniformidad del sello.
- + Determina la calidad del sello con resultados cuantitativos.



ROBOT PALETIZADOR SOLUCIONES DE AUTOMATIZACIÓN

Los brazos paletizadores de Fuji Robotic, especialmente diseñados para manejar altas cargas que permite optimizar los procesos de manera rápida y fácil.



▶ SCAN ME

#SolucionesAntalis

- + Potencia máxima de hasta 6.5 KVA.
- + Carga máxima de 160kg y 200kg.
- + Capacidad máxima de 1800 ciclos/horas de paletizado.
- + Capacidad para espacios reducidos y velocidades altas.
- + Memoria disponible de 120 a 400 bloques de programación.

IMPRESORAS DE ETIQUETA SOLUCIONES DE ETIQUETADO

Contamos con una amplia gama de impresoras de escritorio e industriales, siendo competitivas, duradera y fácil de usar. Garantizan una impresión de alta calidad a altas velocidades y a un precio accesible.



#SolucionesAntalis



- + Alta velocidad de impresión.
- + Procesador rápido y memoria avanzada para alta calidad de impresión.
- + Cabezal de impresión premium, de fácil cambio para mantenimiento eficiente.
- + Software gratuito para optimizar la impresión en blanco y negro.

ETIQUETAS DE TERMO - TRANSFERENCIA SUMINISTROS DE IMPRESIÓN

Somos especialistas en fabricar etiquetas para aplicaciones en las industrias de alimentos, congelados, agroindustria y logística principalmente.



- + **Etiquetas de polipropileno**, son ideales para lugares húmedos.
- + **Etiquetas de papel**, son especiales para productos variados y tiene una larga duración de tinta.
- + **Etiquetas de poliolefina**, cuentan con una mayor adherencia, cohesión y resistencia al clima húmedo.

RIBBON SUMINISTROS DE IMPRESIÓN

Es esencial para la impresión de etiquetas, es una cinta de transferencia térmica que transfiere la tinta a la etiqueta. Este consumible es fundamental para lograr una impresión de calidad.



- + **Ribbon de Cera**, especial para etiquetas del papel.
- + **Ribbon de Resina**, ideal para etiquetas plásticas y poliolefina.
- + **Ribbon Mixto**, es el más recomendado para una impresión de alto rendimiento.

ETIQUETAS A FULL COLOR SOLUCIONES DE ETIQUETADO

Etiquetas de calidad superior, perfecta para destacar tus productos y reforzar la imagen de tu marca. Te garantizamos colores vibrantes y detalles nítidos, brindando un acabado profesional que hará que tus etiquetas se destaquen en cualquier entorno.



- + Alta resolución, imágenes nítidas y detalles precisos que resaltan la calidad de tu marca.
- + Colores vibrantes y duraderos.
- + Resistentes al desgaste.
- + Impresión en múltiples tamaños y formas para ajustarse a cualquier tipo de producto.

DISPENSADOR MANUAL Y CINTAS DE EMBALAJE SOLUCIONES DE EMBALAJE

Fabricamos cintas de embalaje personalizadas, transparentes, de colores o con tu logo, y ofrecemos dispensadores manuales para una aplicación rápida y precisa.



- + Impresión de logos o diseños a medida para reforzar la imagen de tu marca.
- + Cintas duraderas que garantizan un sellado seguro y confiable en cada envío.
- + Variedad de opciones para adaptarse a cualquier necesidad.
- + Se adhieren a múltiples superficies con facilidad.



▶ SCAN ME

#SolucionesAntalis

ENZUNCHADORA DE MESA TD88 SOLUCIONES DE EMBALAJE

Es una enzunchadora versátil, de trabajo rápido y silencioso con una alta eficiencia y bajo consumo de electricidad. Apta para todo tipo de amarrado de paquetes y cajas.



SCAN ME

#SolucionesAntalis

- + Potencia de 0,66 KW.
- + Velocidad de envoltura 1,5 segundos.
- + Acepta un ancho de zuncho de 6 - 16 mm.
- + Asegura cajas y paquetes de hasta 50 kg.
- + Envoltura mínima de 60 mm y envoltura máxima ilimitada.

ENZUNCHADORA INALAMBRICA 490 SOLUCIONES DE EMBALAJE

Enzunchadora manual a batería de fácil manejo gracias a su diseño ergonómico y que puede ajustarse a manual, automático y semiautomático.



SCAN ME

#SolucionesAntalis

- + Fácil manejo (ergonómico).
- + Botón de inicio multifuncional.
- + Efectivo para cargas pesadas.
- + Pantalla digital (se visualiza la tensión, tiempo de soldadura, nivel de carga de la batería).
- + Carga rápida de batería.

ENZUNCHADORA SUNPACK MANUAL - CONVENCIONAL

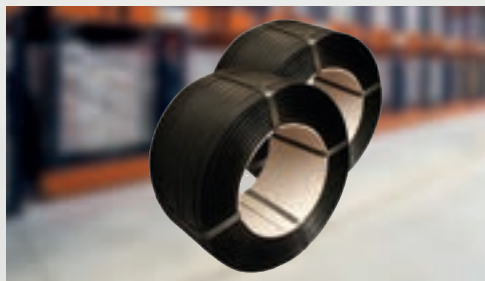
Engrapador y tensionador hecho de metal. La herramienta ideal que se complementa con el zuncho para brindar el correcto amarre a cajas o pallets.



- + Tensado eficiente.
- + Evita los daños causados por el exceso de tensión.
- + De uso práctico y sencillo.

ZUNCHOS DE PLÁSTICO INSUMOS - CONSUMIBLES

Los zunchos son cintas plásticas de diferentes grosores y espesores, usada para el amarre de objetos, fijación o embalaje de paquetes, cajas o mercadería.



- + Son económicos, livianos y flexibles.
- + Evita el deterioro visual, ya que no manchan sus productos con óxido.
- + Resiste adecuadamente la humedad.

GRAPAS GALVANIZADAS LISAS - PIÑA

Brinda una alta resistencia a la tensión, se utilizan en máquinas enzunchadoras automáticas.



- + Alta resistencia y seguridad.
- + Para amarre y fijación de zunchos plásticos.
- + Mayor adherencia al zuncho (antideslizante).

SELLADORA DE CAJAS SOLUCIONES DE EMBALAJE

La cerradora de cajas brinda un sistema semiautomático ideal para diferentes tamaños de cajas.



- + Diseño compacto y duradero.
- + Fácil de operar.
- + Para trabajos de un turno completo.
- + Pesa aprox. 95kg.
- + Ideal para cajas angostas.



SELLADORA DE CAJAS LD7 SOLUCIONES DE EMBALAJE

Ofrece una solución integral para el sellado de cajas, cuenta con un sistema semiautomático y puede trabajar con una extensa variedad y tamaños de cajas.



- + Para cintas adhesivas de hasta 3 pulgadas.
- + Encintadora superior e inferior.
- + Para cajas de 114 mm hasta 610 mm de altura.
- + Diseño compacto.



SCAN ME

#SolucionesAntalis

CARTÓN CORRUGADO INSUMOS - CONSUMIBLES

Es una opción resistente, ligera y sostenible, que ofrece protección superior para todo tipo de productos.



- + Protege eficazmente los productos contra golpes y daños.
- + Fabricado con materiales reciclables y biodegradable.
- + Material económico que optimiza costos de embalaje.

BURBUPACK INSUMOS - CONSUMIBLES

Ofrece protección superior con su diseño de burbujas, manteniendo tus productos seguros frente a golpes y daños.



- + Protege eficazmente contra golpes, caídas y vibraciones.
- + No añade peso extra al embalaje, facilitando el transporte.
- + Ideal para artículos frágiles o delicados.

ESQUINEROS DE PLÁSTICO INSUMOS - CONSUMIBLES

Protegen eficazmente los bordes y esquinas de tus productos, evitando daños durante el transporte.



- + Resguardan bordes y esquinas de golpes y daños.
- + De materiales duraderos y de alta resistencia.
- + No añaden peso adicional al embalaje, facilitando el transporte (antideslizante).

antalis ^{EM}

SMART
PACKAGING
SOLUTIONS



antalis ^{EM}



SOLUCIONES INDUSTRIALES